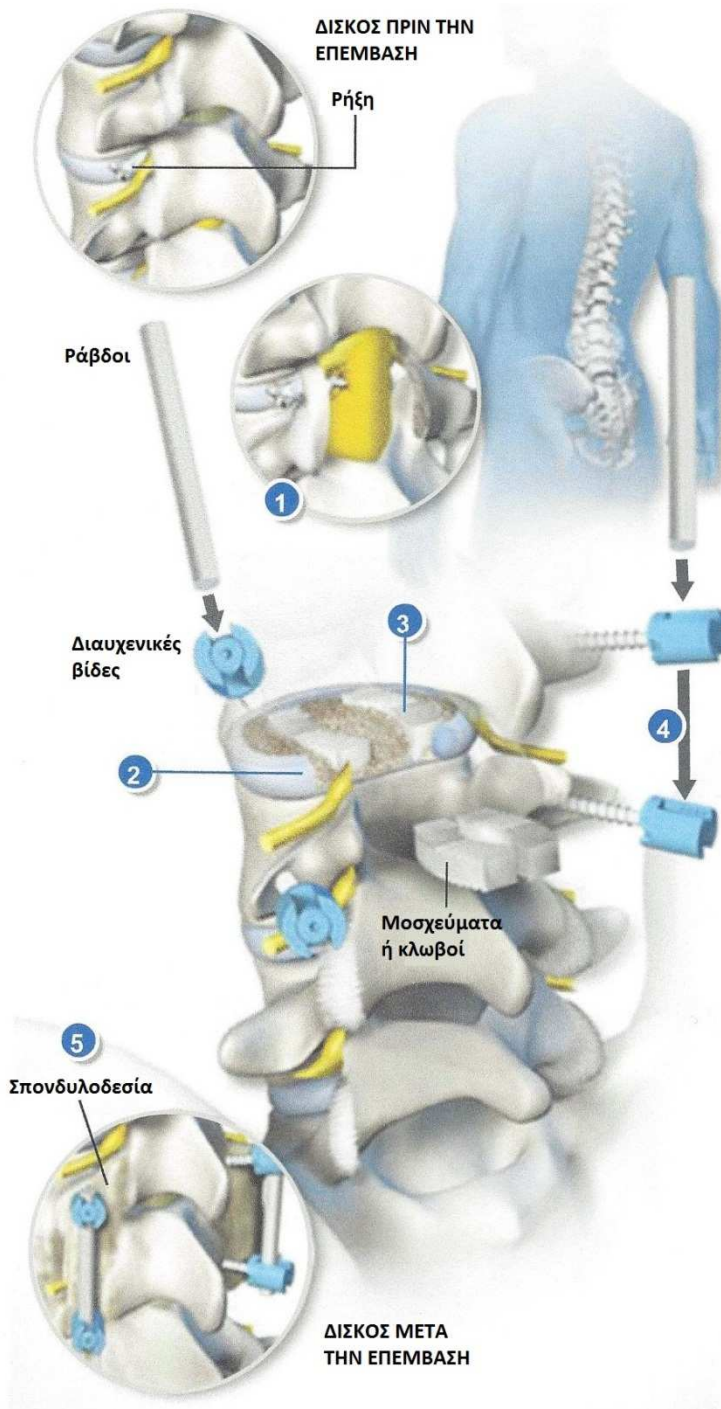




## ΟΠΙΣΘΙΑ ΟΣΦΥΪΚΗ ΔΙΑΣΩΜΑΤΙΚΗ ΣΠΟΝΔΥΛΟΔΕΣΙΑ (PLIF)



### Σύνοψη

Η τεχνική αυτή χρησιμοποιείται γενικά για την αντιμετώπιση οσφυοϊσχιαλγίας εκφυλιστικής αιτιολογίας. Ο χειρουργός σταθεροποιεί τη σπονδυλική στήλη με σπονδυλοδεσία ανάμεσα στα σπονδυλικά σώματα με τη χρήση κλωβών ή/και μοσχευμάτων.

### Χειρουργική τομή

Η τομή γίνεται στο κάτω μέρος της πλάτης κατά μήκος της μέσης γραμμής.

### Προσπέλαση του δίσκου

Προκειμένου να επιτευχθεί πρόσβαση στο μεσοσπονδύλιο δίσκο, αφαιρούνται τμήματα των οπίσθιων οστικών δομών (πέταλο, αρθρώσεις) και διανοίγεται ο σπονδυλικός σωλήνας. Η πρόσβαση γίνεται αμφοτερόπλευρα.

### Αφαίρεση του δίσκου

Με ειδικά εργαλεία αφαιρείται προσεκτικά το μεγαλύτερο τμήμα του κατεστραμμένου δίσκου αφήνοντας στη θέση του το πρόσθιο τμήμα του.

### Τοποθέτηση κλωβών/μοσχευμάτων

Ειδικοί κλωβοί ή/και μοσχεύματα τοποθετούνται στη θέση του αφαιρεθέντος δίσκου, διατεινοντας έτσι το μεσοσπονδύλιο διάστημα και ελαττώνοντας την πίεση στις νευρικές ρίζες.

### Τοποθέτηση βιδών και ράβδων

Για επίτευξη μεγαλύτερης σταθερότητας συνήθως τοποθετούνται στην πίσω πλευρά της σπονδυλικής στήλης διαυχενικές βίδες και ράβδοι, καθώς και οστικά μοσχεύματα.

### Τέλος της επέμβασης

Με το πέρασμα του χρόνου ο κλωβός και τα μοσχεύματα ενσωματώνονται δημιουργώντας ισχυρές οστικές γέφυρες και μια ενιαία οστική μάζα που γεφυρώνει τους παρακείμενους σπονδύλους. Έτσι επιτυγχάνεται η οστική σπονδυλοδεσία.