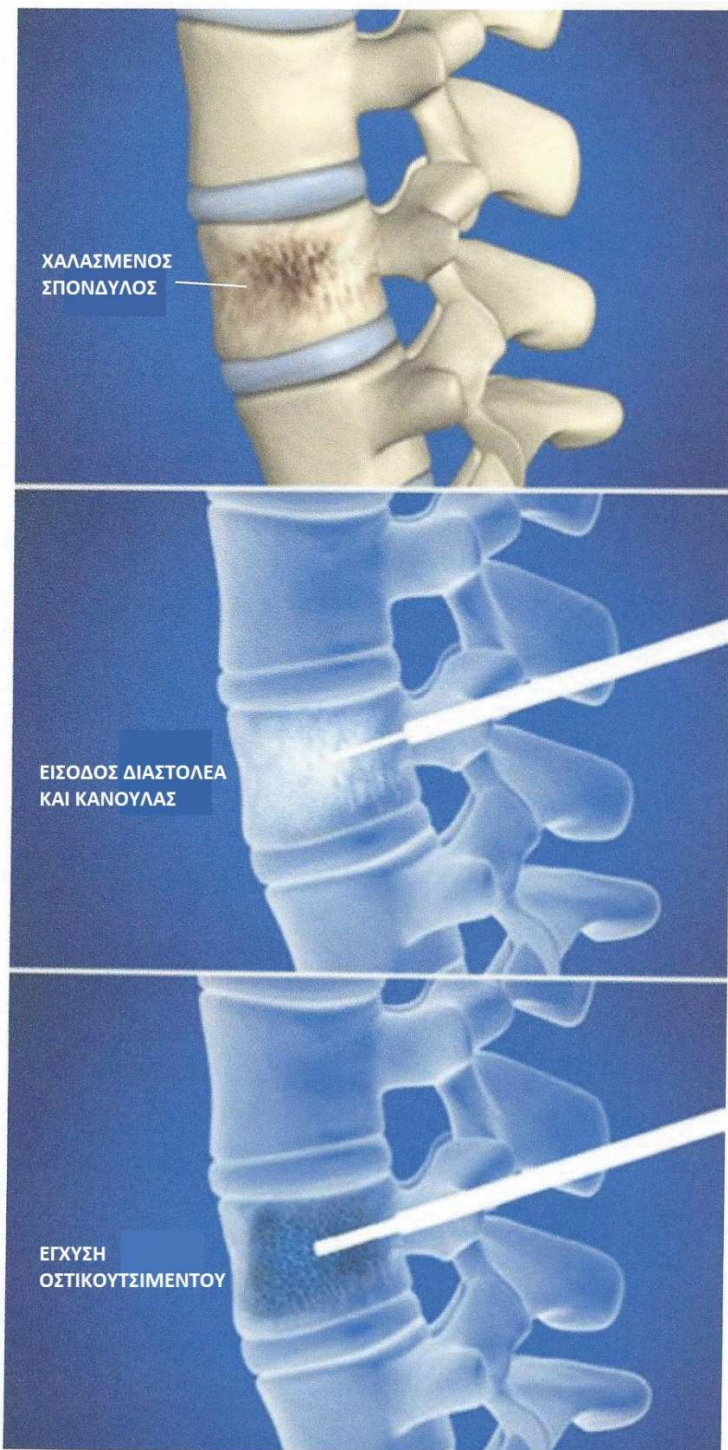




ΣΠΟΝΔΥΛΟΠΛΑΣΤΙΚΗ



Σύνοψη

Αυτή η μέθοδος ελάχιστης επεμβατικότητας (minimal invasive) εφαρμόζεται στην αντιμετώπιση σπονδυλικών καταγμάτων από οστεοπόρωση ή όγκο. Σταθεροποιεί τη σπονδυλική στήλη και παρέχει άμεση ανακούφιση του πόνου.

Βιοψία σπονδύλου

Με τοπική αναισθησία της περιοχής, εισάγεται στο σπόνδυλο υπο ακτινοσκοπική καθοδήγηση η ειδική κάνουλα εργασίας. Μέσω αυτής είναι δυνατή η λήψη βιοψίας από την περιοχή της βλάβης.

Σταθεροποίηση του κατάγματος

Ο καταγματικός σπόνδυλος γεμίζεται με ειδικό οστικό τσιμέντο που σκληραίνει άμεσα και τον σταθεροποιεί. Στη συνέχεια η κάνουλα αφαιρείται.

Τέλος της επέμβασης

Με την ολοκλήρωση της επέμβασης σχηματίζεται ένας «εσωτερικός νάρθηκας», ο οποίος σταθεροποιεί το σπόνδυλο και παρέχει ταχεία ανακούφιση του πόνου επιτρέποντας την άμεση κινητοποίηση του ασθενούς. Η μέθοδος αυτή είναι παρόμοια με την κυφοπλαστική και συχνά έχουν κοινές ενδείξεις εφαρμογής.