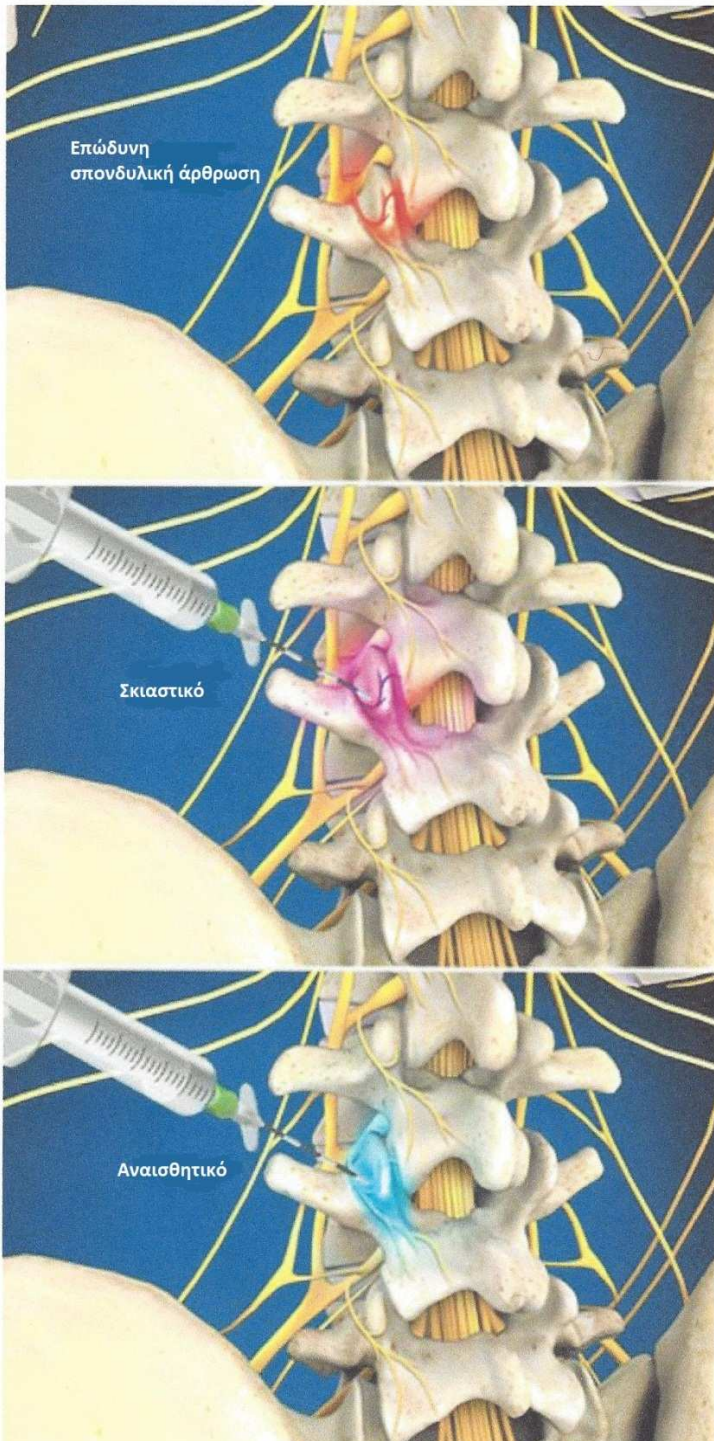




ΔΙΗΘΗΣΗ ΕΣΩ ΝΕΥΡΙΚΟΥ ΚΛΑΔΟΥ



Σύνοψη

Πρόκειται για μια διαγνωστική κυρίως έγχυση που στοχεύει στην αναγνώριση μιας επώδυνης σπονδυλικής άρθρωσης. Οι σπονδυλικές αρθρώσεις βρίσκονται στο πίσω μέρος των σπονδύλων και επιτρέπουν την κάμψη, έκταση και στροφή της σπονδυλικής στήλης.

Εντοπισμός της προς εξέταση άρθρωσης

Ο ασθενής ξαπλώνει μπρούμυτα με ένα μαξιλάρι τοποθετημένο κάτω από την κοιλιά του για περισσότερη άνεση και για κάμψη της σπονδυλικής στήλης. Με την βοήθεια ακτινοσκοπικού μηχανήματος εντοπίζεται η προς εξέταση σπονδυλική άρθρωση.

Διενέργεια τοπικής αναισθησίας

Στην αρχή διενεργείται τοπική αναισθησία του υπερκείμενου δέρματος, καθώς και όλων των υποκείμενων μαλακών μορίων μέχρι την άρθρωση.

Εισαγωγή βελόνας

Ο γιατρός εισάγει προσεκτικά υπό άσηπτες συνθήκες μια λεπτή βελόνα – καθετήρα διαμέσου της αναισθητοποιημένης περιοχής μέχρι την άρθρωση. Η σωστή θέση της βελόνας επιβεβαιώνεται με την έγχυση σκιαστικής ουσίας.

Έγχυση του φαρμάκου

Τοπικό αναισθητικό εγχύεται μέσω της βελόνας στην περιοχή της άρθρωσης, αναισθητοποιώντας τα παρακείμενα μικρά νεύρα, γνωστά ως έσω νευρικοί κλάδοι. Πρόκειται για κλάδους που μεταφέρουν ερεθίσματα από και προς τις αρθρώσεις. Η έγχυση του τοπικού αναισθητικού μπλοκάρει προσωρινά τη λειτουργία των νευρών αυτών.

Ολοκλήρωση της διήθησης

Αν η διήθηση επιφέρει προσωρινή ανακούφιση των συμπτωμάτων, επιβεβαιώνεται η διάγνωση και μπορεί να χρησιμοποιηθεί μια πιο μακράς δράσης ουσία, ή να γίνει ακόμα και απονέυρωση των πασχουσών αρθρώσεων. Αν η διήθηση δεν έχει αποτέλεσμα, ο γιατρός μπορεί να δοκιμάσει γειτονικές αρθρώσεις ώστε να εντοπίσει τη σωστή.