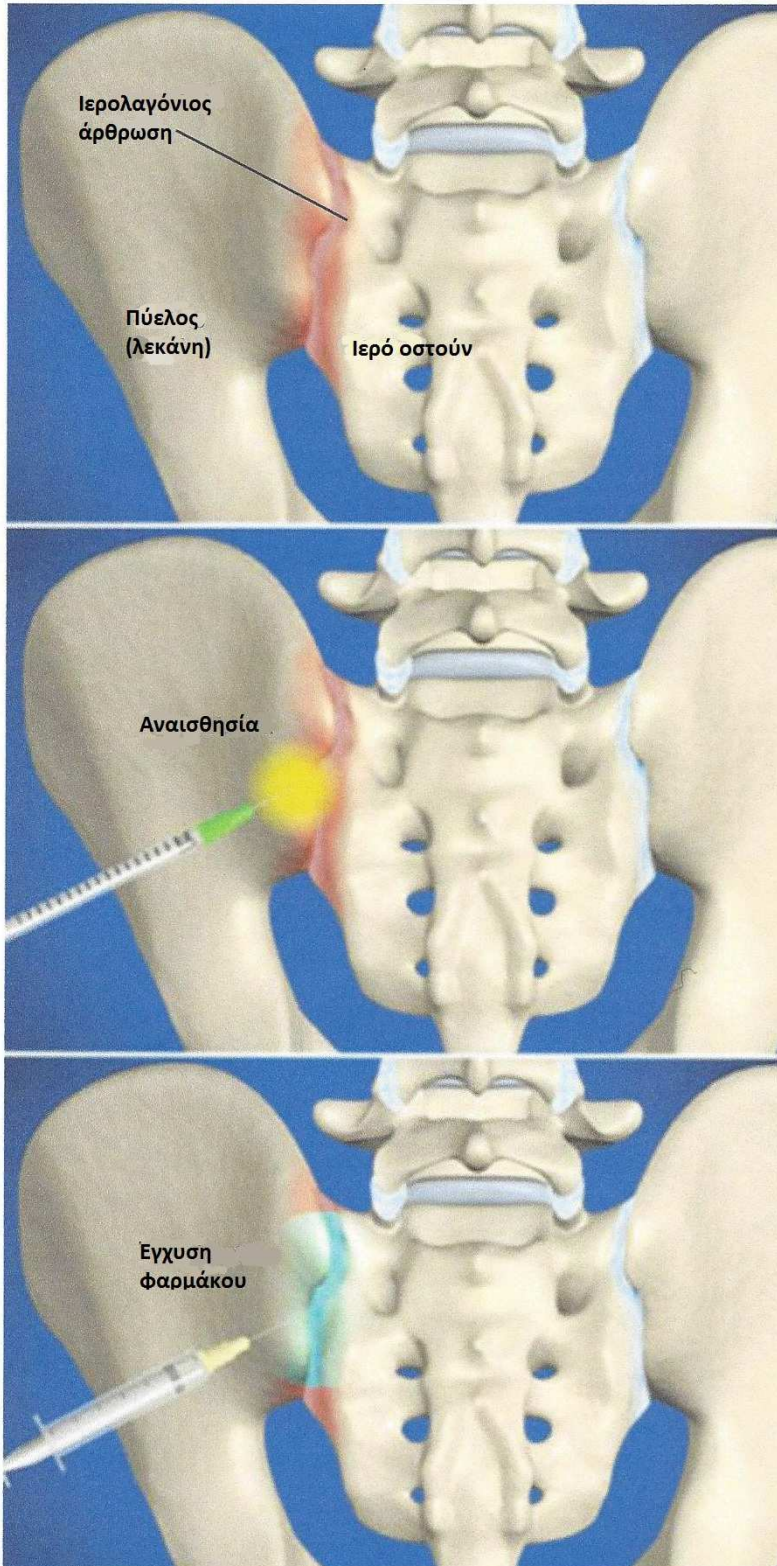




## ΕΓΧΥΣΕΙΣ ΣΤΗΝ ΙΕΡΟΛΑΓΟΝΙΑ ΑΡΘΡΩΣΗ (SACROILIAC JOINT INJECTION)



### Περίληψη

Η έγχυση πραγματοποιείται για ανακούφιση του πόνου που προκαλείται από την αρθρίτιδα της ιερολαγόνιας άρθρωσης, δηλαδή του σημείου, όπου ενώνεται η σπονδυλική στήλη με τη λεκάνη. Το κορτικοστεροειδές, μπορεί να μειώσει το οίδημα και τη φλεγμονή στην άρθρωση.

### 1. Εντοπισμός της ιερολαγόνιας άρθρωσης

Ο ασθενής ξαπλώνει μπρούμυτα με ένα μαξιλάρι τοποθετημένο κάτω από την κοιλιά του για περισσότερη άνεση και για κάμψη της σπονδυλικής στήλης. Με την βοήθεια ακτινοσκοπικού μηχανήματος, εντοπίζουμε την ιερολαγόνια άρθρωση και ακολουθεί τοπική αναισθησία του υπερκείμενου δέρματος, καθώς και όλων των υποκείμενων μαλακών μορίων μέχρι την άρθρωση.

### 2. Εισαγωγή βελόνας

Ο γιατρός εισάγει υπό άσηπτες συνθήκες μια λεπτή βελόνα – καθετήρα διαμέσου της αναισθητοποιημένης περιοχής. Υπό ακτινοσκοπικό έλεγχο τοποθετεί προσεκτικά τη βελόνα μέσα στην ιερολαγόνια άρθρωση. Η σωστή θέση της επιβεβαιώνεται με την έγχυση σκιαστικής ουσίας.

### 3. Έγχυση του φαρμάκου

Ένας συνδυασμός τοπικού αναισθητικού και κορτικοστεροειδούς εγχύεται μέσω της βελόνας στην ιερολαγόνια άρθρωση, ασκώντας άμεση αντιφλεγμονώδη και αναλγητική δράση στην πάσχουσα περιοχή.

### Ολοκλήρωση της επέμβασης

Εάν είναι απαραίτητο μπορεί να πραγματοποιηθεί έγχυση και στις δύο ιερολαγόνιες αρθρώσεις. Οι περισσότεροι ασθενείς έχουν σημαντική ανακούφιση από την πρώτη κιόλας έγχυση, η οποία ανακούφιση μπορεί να διαρκέσει ικανό χρονικό διάστημα. Η έγχυση μπορεί να επαναληφθεί αν χρειαστεί.