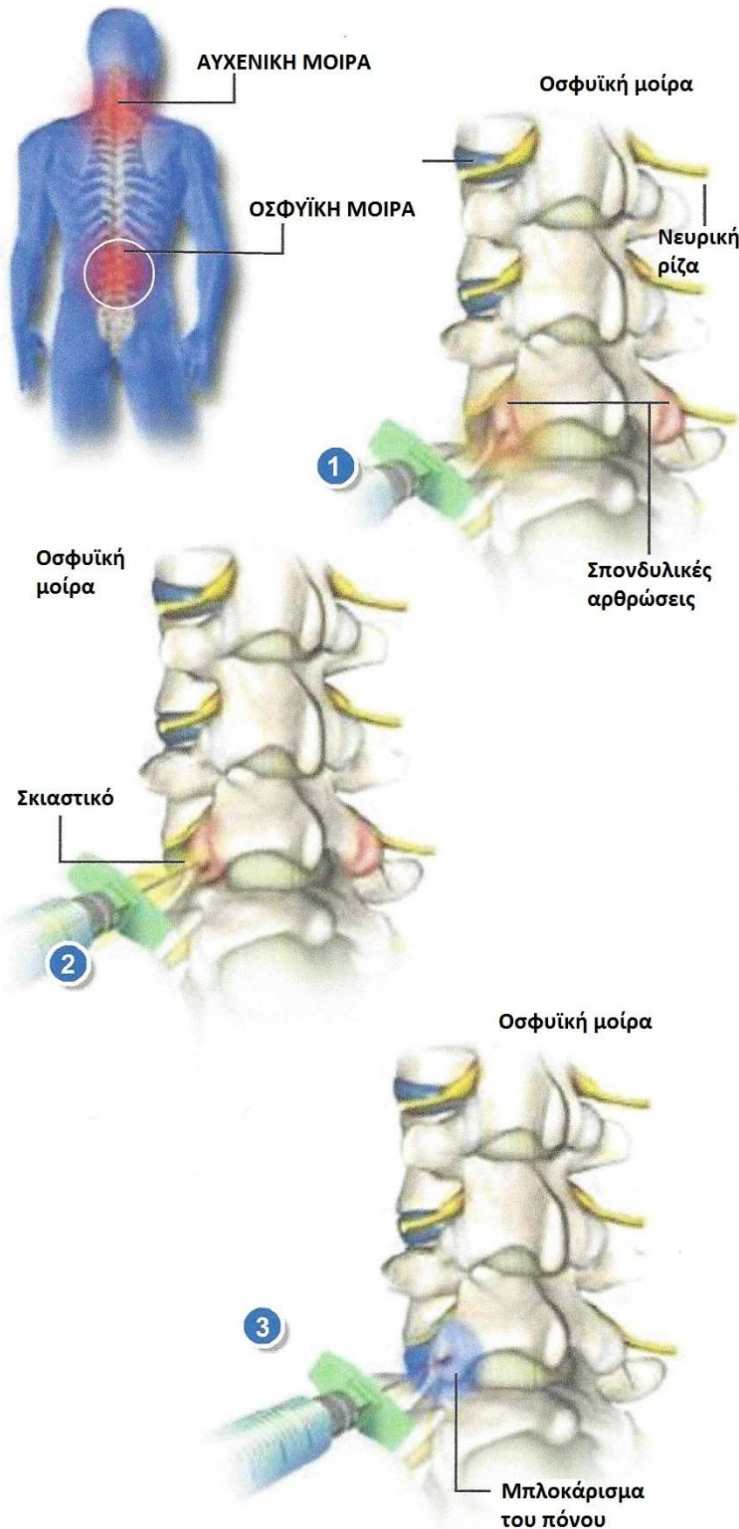




## ΕΓΧΥΣΕΙΣ ΣΤΙΣ ΣΠΟΝΔΥΛΙΚΕΣ ΑΡΘΡΩΣΕΙΣ (FACET INJECTIONS)



### Σύνοψη

Κάθε σπόνδυλος συνδέεται με τον υπερκείμενο και τον υποκείμενο σπόνδυλο μέσω των ζυγοαποφυσιακών αρθρώσεων (facet joints), οι οποίες βρίσκονται δεξιά και αριστερά στο πίσω μέρος της σπονδυλικής στήλης. Η έγχυση στις αρθρώσεις αυτές (facet block) μπορεί να είναι εξίσου διαγνωστική και/ή θεραπευτική για οσφυαλγία και/ή αυχεναλγία. Το facet block μπορεί να επιβεβαιώσει εάν οι αρθρώσεις είναι πράγματι η πηγή του πόνου (διάγνωση) και μπορεί να ανακουφίσει τον πόνο και την φλεγμονή (θεραπεία).

### 1. Τοποθέτηση της βελόνας

Η έγχυση γίνεται με τοπική αναισθησία. Μια βελόνα – καθετήρας τοποθετείται υπό άσηπτες συνθήκες στη σπονδυλική άρθρωση.

### 2. Έλεγχος τοποθέτησης της βελόνας

Η σωστή τοποθέτησή της βελόνας ελέγχεται με τη χρήση ακτινοσκοπικού μηχανήματος και επιβεβαιώνεται με την έγχυση σκιαστικής ουσίας.

### 3. Έγχυση του φαρμάκου

Ένας συνδυασμός τοπικού αναισθητικού και κορτικοστεροειδούς εγχύεται μέσω της βελόνας. Ανάλογα με την προέλευση του πόνου, μπορούν να διενεργηθούν μία ή περισσότερες εγχύσεις. Εάν ο πόνος υποχωρήσει μετά την ένεση, αυτό σημαίνει ότι η άρθρωση ήταν η αιτία του πόνου.

### Ολοκλήρωση της επέμβασης

Η οσφυαλγία ή αυχεναλγία μπορεί να υποχωρήσουν μετά από μια επιτυχημένη έγχυση. Ωστόσο μόλις εξασθενήσει η δράση του τοπικού αναισθητικού, ο πόνος πιθανώς να επανεμφανιστεί. Συνήθως απαιτούνται μερικές μέρες για να δράσει το κορτικοστεροειδές και να μειώσει τη φλεγμονή και τον πόνο. Με την θεραπεία αυτή, μπορούμε να πετύχουμε μείωση του πόνου για διάστημα εβδομάδων έως μηνών. Η θεραπεία μπορεί να επαναληφθεί μέχρι τρεις φορές το χρόνο.