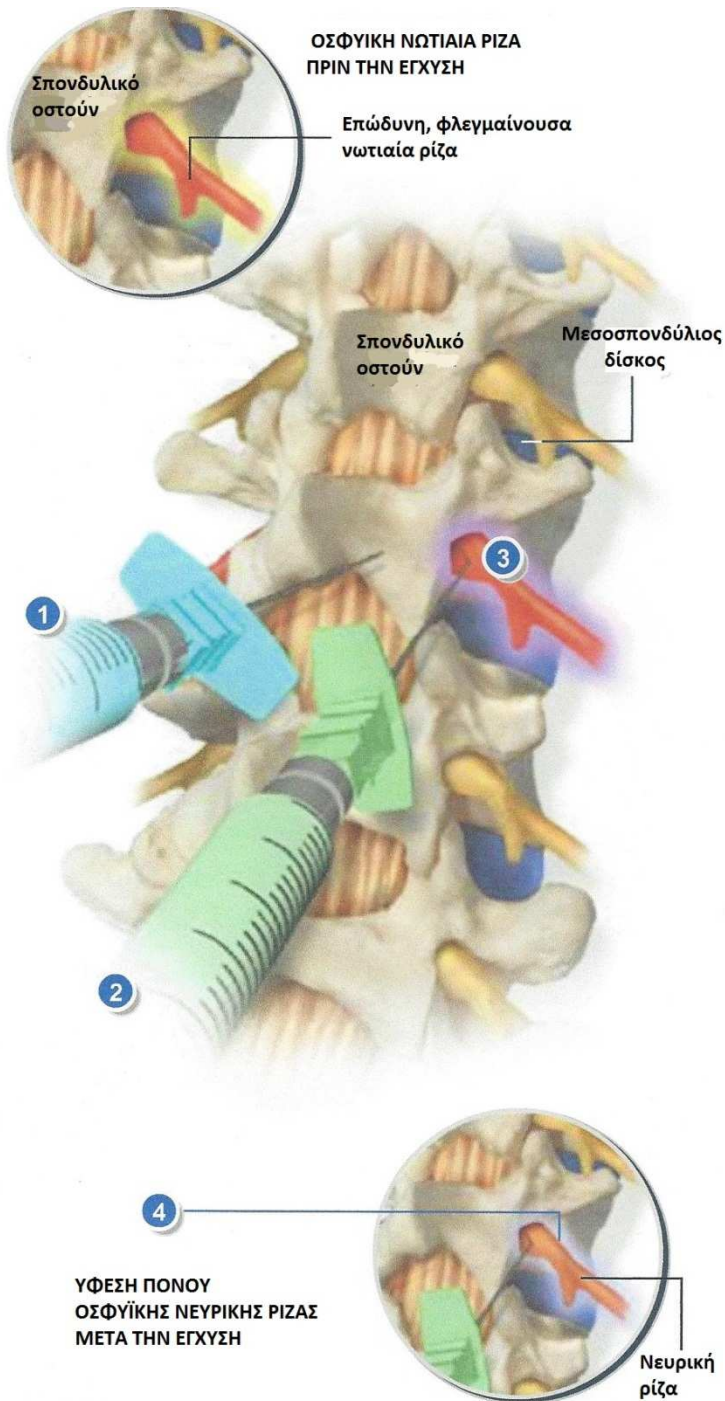




ΟΣΦΥΪΚΕΣ ΔΙΑΤΡΗΜΑΤΙΚΕΣ ΕΠΙΣΚΛΗΡΙΔΙΕΣ ΕΓΧΥΣΕΙΣ (NERVE ROOT BLOCK)



Σύνοψη

Οι εγχύσεις αυτές αποσκοπούν στην ανακούφιση του πόνου της μέσης (οσφυαλγίας) και του πόνου στο πόδι (ισχυαλγίας). Το κορτικοστεροειδές μπορεί να μειώσει το οίδημα και τη φλεγμονή της νευρικής ρίζας, που προκαλούνται από πληθώρα παθήσεων, όπως σπονδυλική στένωση, ριζοπάθεια και δισκοκήλη.

1. Εντοπισμός της σωστής ρίζας

Ο ασθενής ξαπλώνει μπρούμυτα με ένα μαξιλάρι τοποθετημένο κάτω από την κοιλιά του για περισσότερη άνεση και για κάμψη της σπονδυλικής στήλης. Στην θέση αυτή οι σπόνδυλοι απομακρύνονται μεταξύ τους, επιτρέποντας ευκολότερη πρόσβαση στον επισκληρίδιο χώρο. Με την βοήθεια ακτινοσκοπικού μηχανήματος, εντοπίζουμε τη σωστή ρίζα και ακολουθεί τοπική αναισθησία του υπερκείμενου δέρματος, καθώς και όλων των υποκείμενων μαλακών μορίων μέχρι το σπόνδυλο.

2. Εισαγωγή βελόνας

Ο γιατρός εισάγει υπό άσηπτες συνθήκες μια λεπτή βελόνα – καθετήρα διαμέσου της αναισθητοποιημένης περιοχής. Υπό ακτινοσκοπικό έλεγχο τοποθετεί προσεκτικά τη βελόνα μέσα στο τρήμα, κοντά στη νευρική ρίζα. Η σωστή θέση της επιβεβαιώνεται με την έγχυση σκιαστικής ουσίας.

3. Έγχυση του φαρμάκου

Ένας συνδυασμός τοπικού αναισθητικού και κορτικοστεροειδούς εγχύεται μέσω της βελόνας στον ενδοτρηματικό επισκληρίδιο χώρο, ασκώντας άμεση αντιφλεγμονώδη και αναλγητική δράση στην πάσχουσα ρίζα.

Ολοκλήρωση της επέμβασης

Εάν είναι απαραίτητο μπορεί να πραγματοποιηθεί έγχυση σε περισσότερες από μία ρίζες. Σε κάποιες περιπτώσεις μπορεί να χρειαστεί η επανάληψη της έγχυσης μέχρι τρεις φορές, προκειμένου να επιτευχθεί το μέγιστο αποτέλεσμα. Ωστόσο οι περισσότεροι ασθενείς έχουν σημαντική ανακούφιση από την πρώτη κι όλας έγχυση, η οποία ανακούφιση μπορεί να διαρκέσει μέχρι και πάνω από ένα χρόνο.