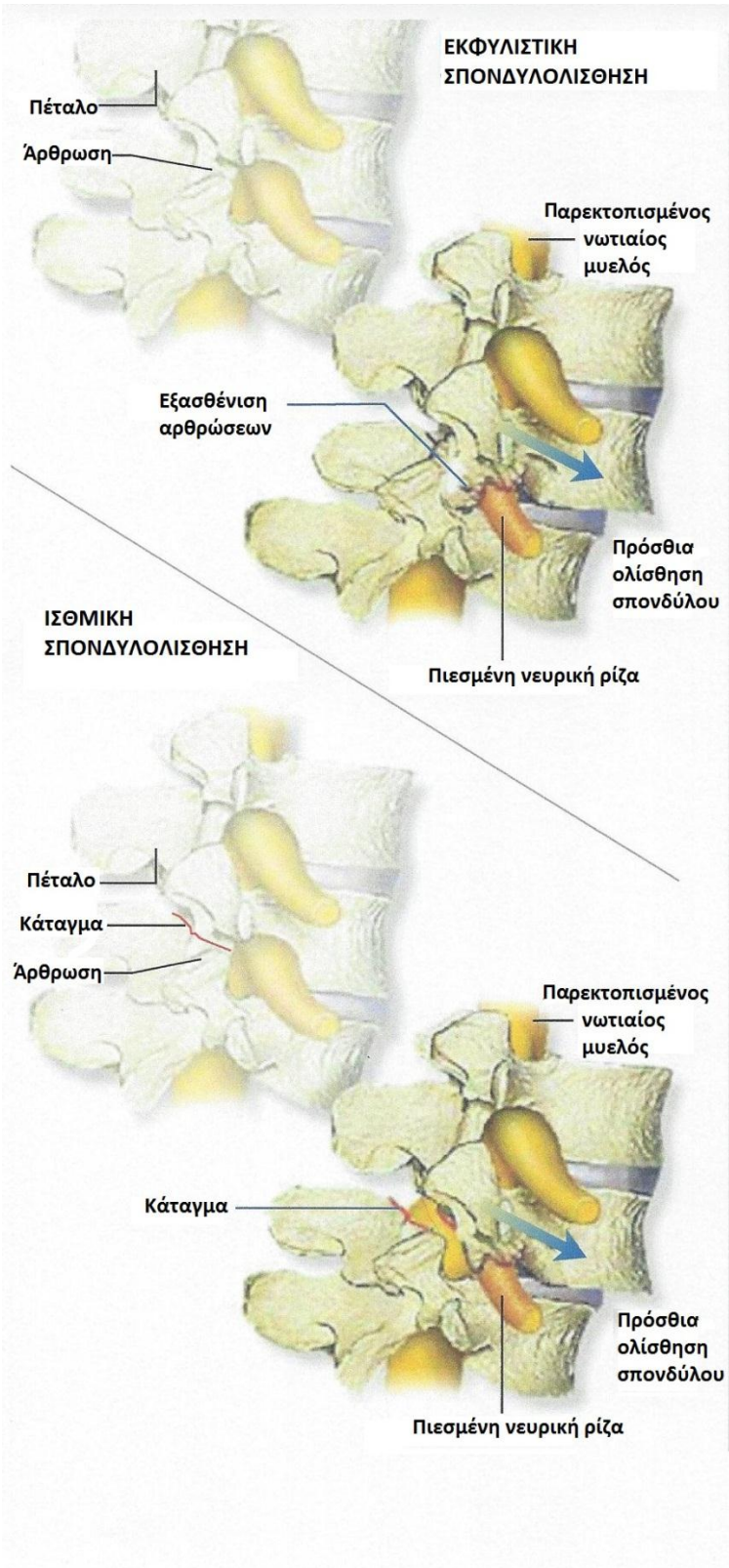


## ΣΠΟΝΔΥΛΟΛΙΣΘΗΣΗ



### Σύνοψη

Στην κατάσταση αυτή, μια βλάβη των οστών ή των αρθρώσεων προκαλεί τη μη φυσιολογική ολίσθηση του υπερκείμενου σπονδύλου προς τα εμπρός με αποτέλεσμα τη συμπίεση του νωτιαίου μυελού ή των ριζών. Υπάρχουν δύο κύριοι τύποι σπονδυλολίστεσης, η εκφυλιστική και η ισθμική.

### Εκφυλιστική

Η εκφυλιστική σπονδυλολίστεση οφείλεται σε ανεπάρκεια των σπονδυλικών αρθρώσεων που επιτρέπει την προς τα εμπρός ολίσθηση ενός σπονδύλου (πιο συχνά του Ο4 επί του Ο5). Προκαλείται στένωση του νωτιαίου σωλήνα και συμπίεση των νευρικών ριζών με αποτέλεσμα την εμφάνιση πόνου που ακτινοβολεί στα δύο κάτω άκρα.

### Ισθμική

Η ισθμική σπονδυλολίστεση οφείλεται σε κάταγμα του σπονδυλικού ισθμού που επιτρέπει την προς τα εμπρός ολίσθηση του σώματος. Προκαλείται στένωση του νωτιαίου σωλήνα και συμπίεση των νευρικών ριζών με αποτέλεσμα την εμφάνιση πόνου που ακτινοβολεί στα δύο κάτω άκρα.

### Θεραπεία

Η πιο αποτελεσματική θεραπεία είναι η χειρουργική (**αποσυμπίεση και σπονδυλοδεσία**), καθώς εξαιτίας της συνυπάρχουσας αστάθειας, τα συντηρητικά μέτρα συνήθως δεν αποδίδουν.