



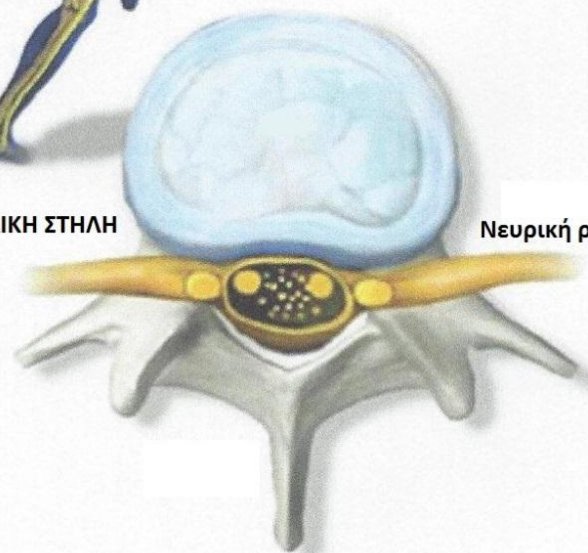
ΣΠΟΝΔΥΛΙΚΗ ΣΤΕΝΩΣΗ



Η στένωση πιθανόν να προκαλέσει πόνο που αντανακλά στα κάτω άκρα

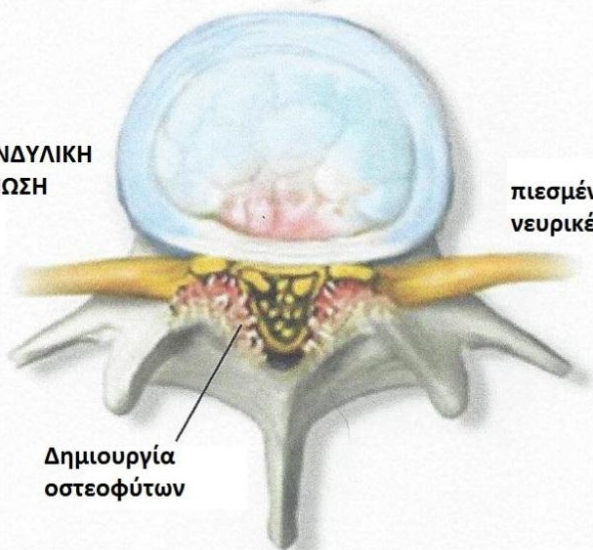
ΥΓΙΗΣ
ΣΠΟΝΔΥΛΙΚΗ ΣΤΗΛΗ

Νευρική ρίζα



ΣΠΟΝΔΥΛΙΚΗ
ΣΤΕΝΩΣΗ

πιεσμένες
νευρικές ρίζες



Δημιουργία
οστεοφύτων

Σύνοψη

Η σπονδυλική στένωση προκαλείται από παθολογική ανάπτυξη οστού (οστεόφυτα) και μαλακών μορίων στους σπονδύλους, προκαλώντας έτσι στένωση του νωτιαίου σωλήνα. Όταν συμπιέζονται οι νευρικές ρίζες προκαλείται ένα επώδυνο κάψιμο με μουδιάσματα και /ή υπαισθησίες που ξεκινά από τη μέση και επεκτείνεται στα κάτω άκρα φτάνοντας μερικές φορές μέχρι τα πόδια.

Υγιής σπονδυλική στήλη

Ο νωτιαίος σωλήνας έχει αποστρογγυλωμένο τριγωνικό σχήμα και δεν πιέζει καθόλου τις περιεχόμενες νευρικές ρίζες, οι οποίες εξέρχονται ανεμπόδιστα δια μέσω των νευρικών τρημάτων.

Σπονδυλική στένωση

Νέα οστεόφυτα και υπερπλαστικά μαλακά μόρια μέσα στο σπονδυλικό σωλήνα προκαλούν συμπίεση των νωτιαίων ριζών και την εμφάνιση των χαρακτηριστικών συμπτωμάτων της σπονδυλικής στένωσης.

Θεραπεία

Διενέργεια **επισκληρίδιων εγχύσεων** κορτικοστεροειδούς και τοπικού αναισθητικού μπορεί να προσφέρει αποτελεσματική βελτίωση των συμπτωμάτων για κάποιο χρονικό διάστημα. Η πιο αποτελεσματική θεραπεία είναι η χειρουργική (**αποσυμπίεση με ή χωρίς σπονδυλοδεσία**).