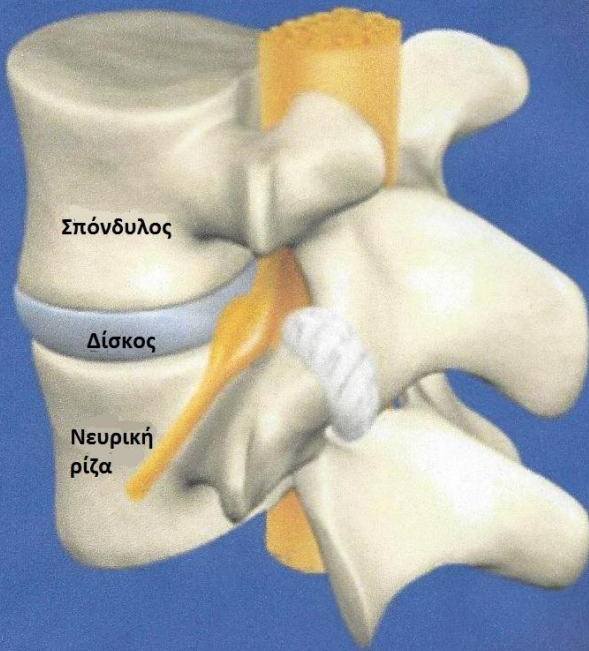


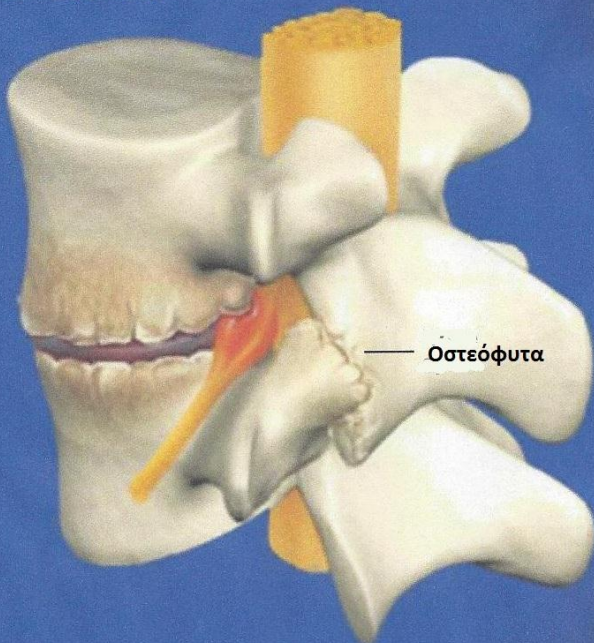


## ΕΚΦΥΛΙΣΤΙΚΗ ΔΙΣΚΙΚΗ ΝΟΣΟΣ

ΥΓΗΣ ΣΠΟΝΔΥΛΙΚΗ ΣΤΗΛΗ



ΕΚΦΥΛΙΣΜΕΝΟΣ ΔΙΣΚΟΣ



### Σύνοψη

Πρόκειται για την εξασθένηση ενός ή περισσότερων μεσοσπονδυλίων δίσκων, οι οποίοι φυσιολογικά δρουν ως «αμορτισέρ» ανάμεσα στους σπονδύλους. Η κατάσταση αυτή μπορεί να εμφανιστεί είτε ως τμήμα της φυσιολογικής εκφύλισης της σπονδυλικής στήλης, είτε ως αποτέλεσμα τραυματισμού.

### Ρήξη του δακτυλίου

Η εκφυλιστική δισκική νόσος ξεκινάει συνήθως με την εμφάνιση μικρών ρωγμών στην περιφέρεια του δίσκου, στον ινώδη δακτύλιο. Οι μικρορήξεις αυτές είναι δυνατόν να προκαλέσουν πόνο.

### Επούλωση του δακτυλίου

Οι μικρορήξεις αυτές στη συνέχεια επουλώνονται δημιουργώντας ουλώδη ιστό που δεν είναι τόσο ισχυρός όσο ο αρχικός ιστός. Εάν η σπονδυλική στήλη υφίσταται επαναλαμβανόμενους μικροτραυματισμούς, η συνεχιζόμενη διαδικασία ρήξης-επούλωσης εξασθενεί σταδιακά το τοίχωμα του δίσκου.

### Εξασθένηση του πυρήνα

Με την πάροδο του χρόνου, ο πηκτοειδής πυρήνας (κεντρικό τμήμα) του δίσκου παραβλάπτεται και χάνει μέρος του περιεχομένου ύδατος. Το νερό αυτό είναι απαραίτητο για την απρόσκοπτη λειτουργία του δίσκου ως «αμορτισέρ».

### Κατάρρευση του πυρήνα

Καθώς πλέον δεν μπορεί να δράσει ως «αμορτισέρ» ο πυρήνας σταδιακά καταρρέει και οι παρακείμενοι σπόνδυλοι πλησιάζουν ο ένας στον άλλο. Η εξέλιξη αυτή οδηγεί σε μη φυσιολογική φόρτιση και παθολογική συστολή των σπονδυλικών αρθρώσεων (facets).

### Σχηματισμός οστεοφύτων

Με τον καιρό η μη φυσιολογική ανατομική θέση των σπονδύλων μεταξύ τους μπορεί να οδηγήσει στη δημιουργία οστεοφύτων. Αν τα οστεόφυτα αναπτυχθούν προς το σπονδυλικό κανάλι μπορεί να πιέσουν το νωτιαίο μυελό ή τις νευρικές ρίζες (σπονδυλική στένωση)

### Συμπτώματα

Η περιοχή του τραυματισμού μπορεί να είναι επώδυνη. Κάποιοι ασθενείς έχουν πόνο, υπαισθησία ή μουδιάσματα στα κάτω άκρα. Μπορεί να εμφανιστούν παροξυσμικά επεισόδια έντονου πόνου. Ο πόνος συχνά επιδεινώνεται με το κάθισμα, το σκύψιμο και τις στροφές. Η κατάκλιση συνήθως ανακουφίζει τα συμπτώματα.